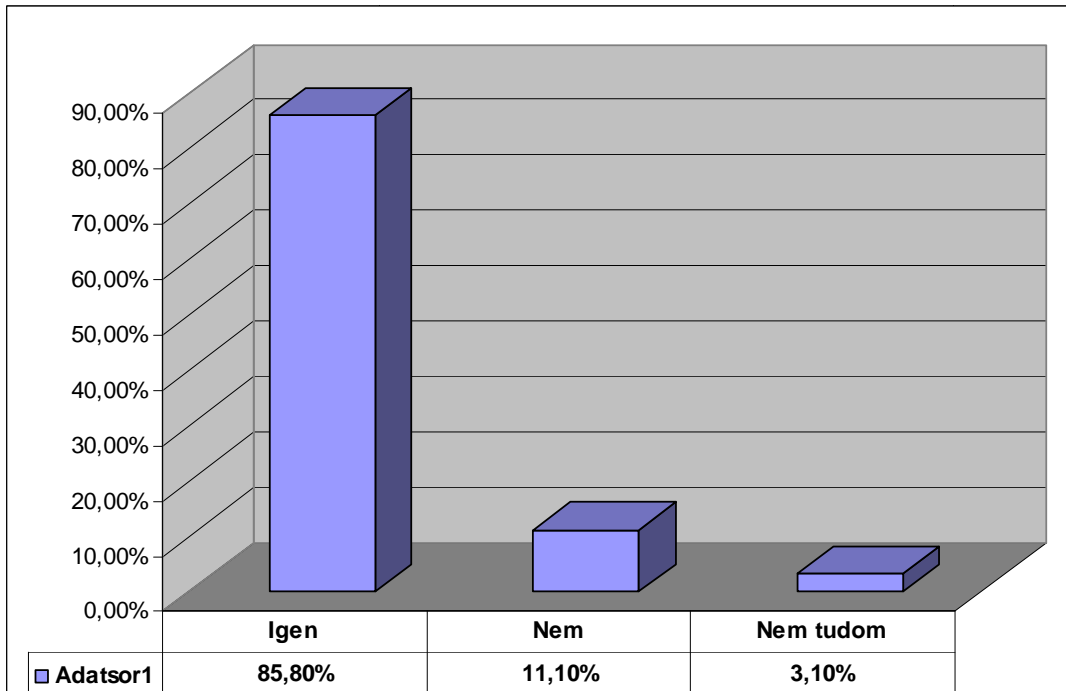


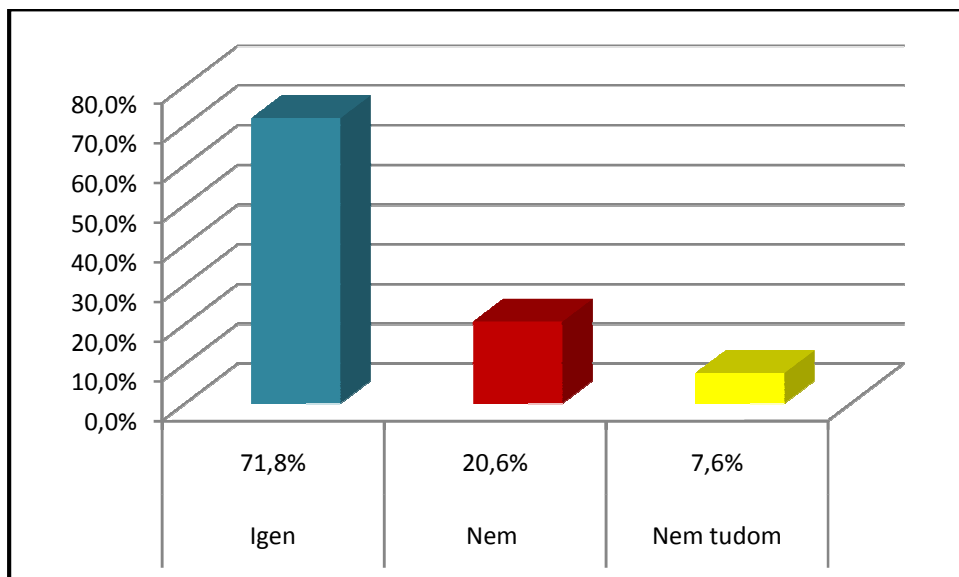
## A NEFMI Oktatásért Felelős Államtitkársághoz beérkezett válaszok összesítése

1. Egyetért-e azzal, hogy az állam nagyobb felelősséget vállaljon a közoktatási intézmények fenntartásában?



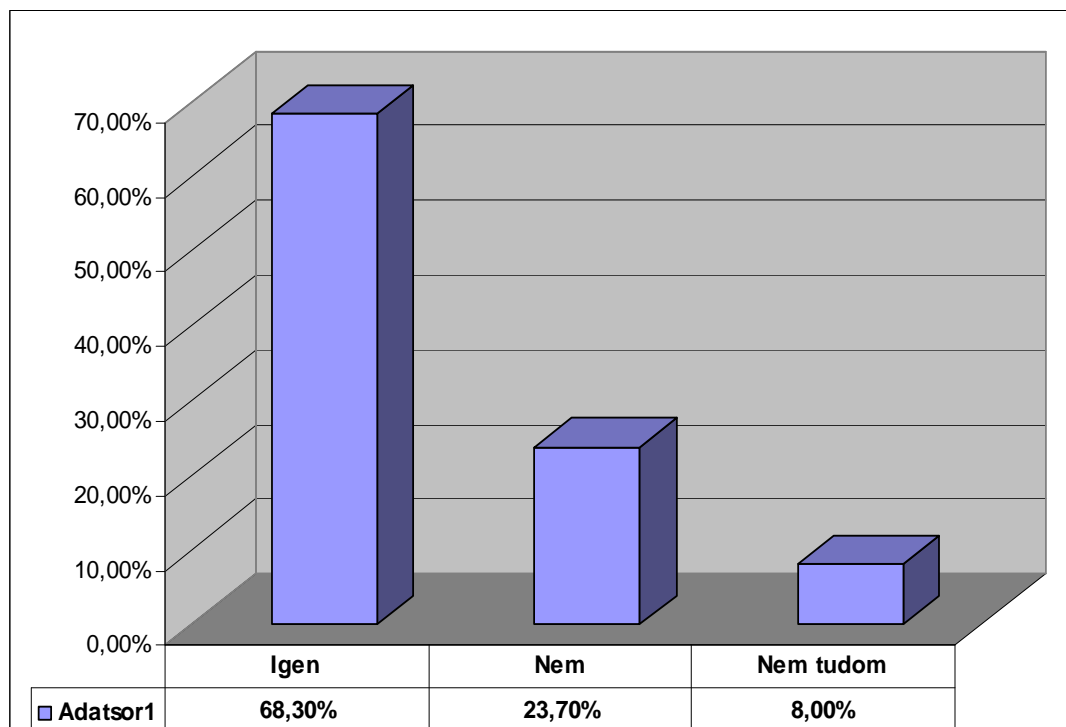
## A PDSZ-hez beérkezett válaszok összesítése

1. Egyetért-e azzal, hogy az állam nagyobb felelősséget vállaljon a közoktatási intézmények fenntartásában?



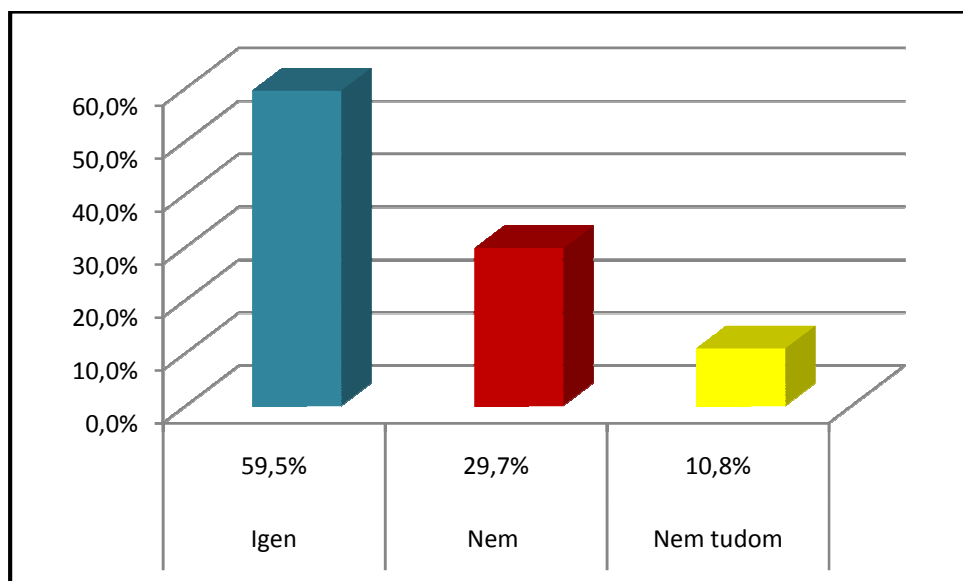
## A NEFMI Oktatásért Felelős Államtitkársághoz beérkezett válaszok összesítése

2. Támogatja-e, hogy a pedagógus béreket és azok járulékait az állam egészében és közvetlenül finanszírozza?



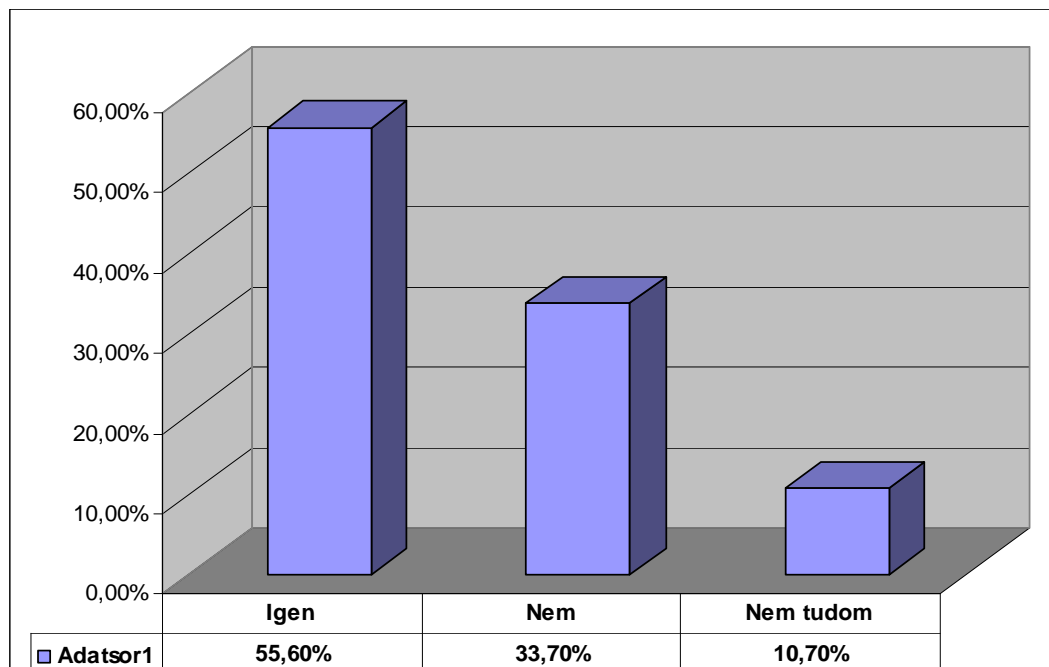
## A PDSZ-hez beérkezett válaszok összesítése

2. Támogatja-e, hogy a pedagógus béreket és azok járulékait az állam egészében és közvetlenül finanszírozza?



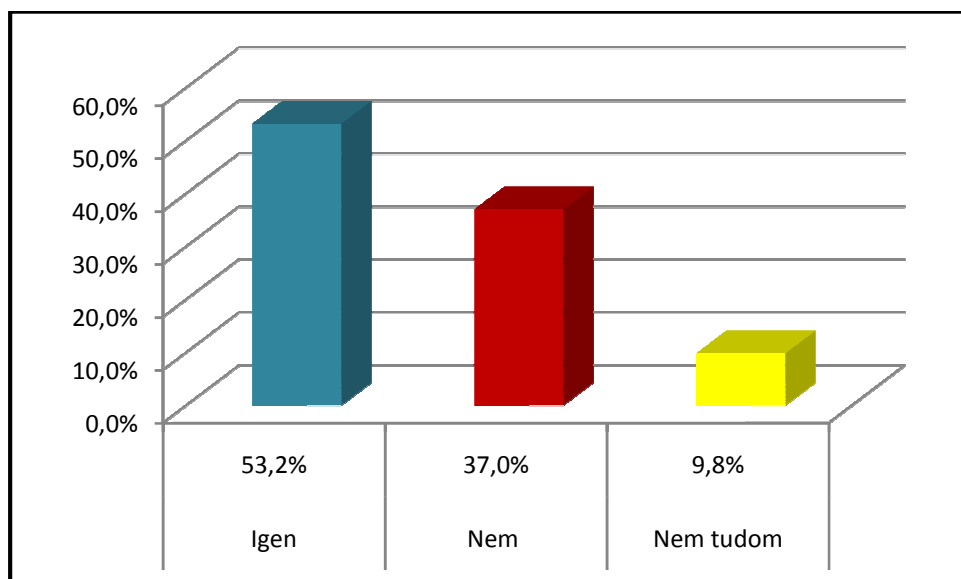
### A NEFMI Oktatásért Felelős Államtitkársághoz beérkezett válaszok összesítése

3. Egyetért-e a pedagógusok állami alkalmazásával, a munkáltatói jogok egy részét továbbra is az igazgató hatáskörében tartva?



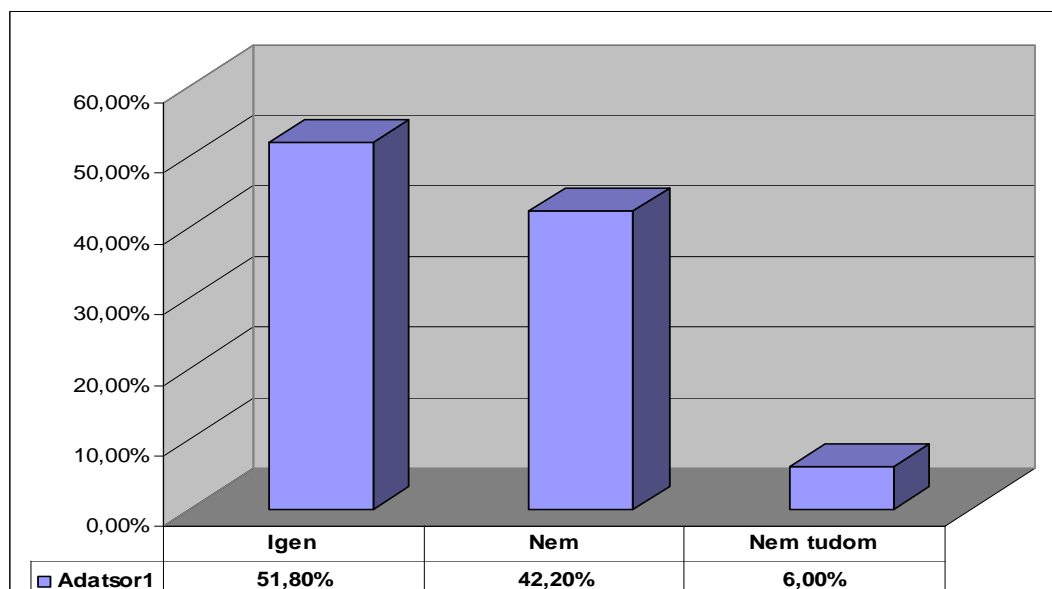
### A PDSZ-hez beérkezett válaszok összesítése

3. Egyetért-e a pedagógusok állami alkalmazásával, a munkáltatói jogok egy részét továbbra is az igazgató hatáskörében tartva?



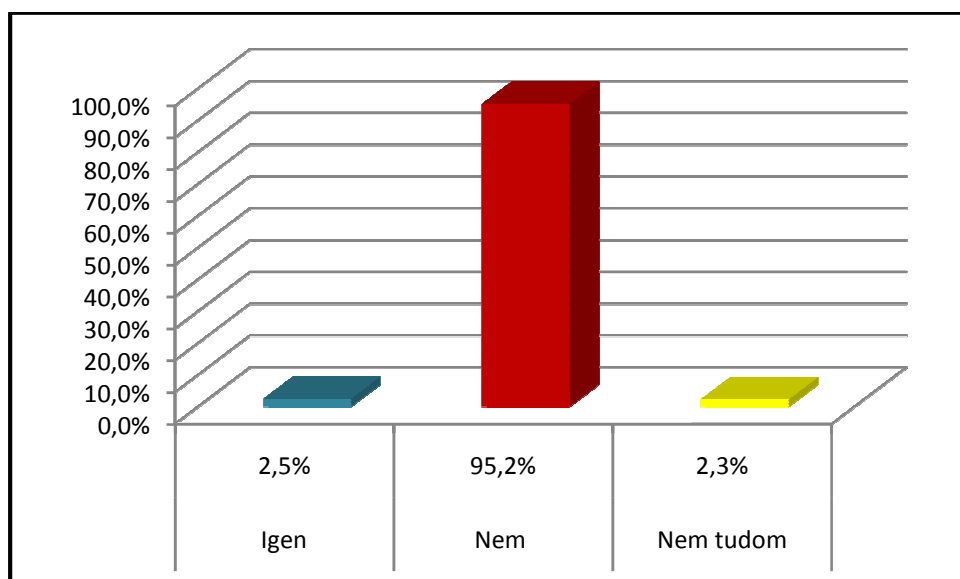
## A NEFMI Oktatásért Felelős Államtitkársághoz beérkezett válaszok összesítése

4. Az életpálya-modell feltételei mellett egyetért-e azzal, hogy a pedagógusok a törvényben megszabott heti munkaidő 80 %-át kötelezően munkahelyi tevékenységgel töltsék, melyen belül az órarend szerinti foglalkozással lekötött óra nem lehet kevesebb, mint a jelenlegi kötelező óraszám, a szervezett nevelő-oktató munkához köthető valamennyi egyéb tevékenységre pedig az igazgató saját hatáskörében jelöli ki munkatársait?



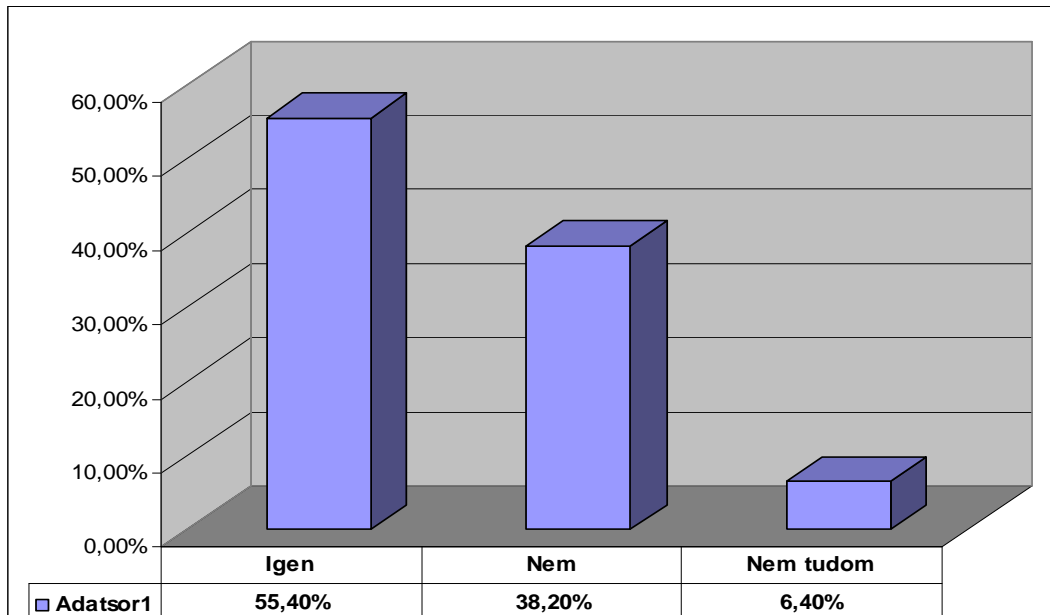
## A PDSZ-hez beérkezett válaszok összesítése

4. Az életpálya-modell feltételei mellett egyetért-e azzal, hogy a pedagógusok a törvényben megszabott heti munkaidő 80 %-át kötelezően munkahelyi tevékenységgel töltsék, melyen belül az órarend szerinti foglalkozással lekötött óra nem lehet kevesebb, mint a jelenlegi kötelező óraszám, a szervezett nevelő-oktató munkához köthető valamennyi egyéb tevékenységre pedig az igazgató saját hatáskörében jelöli ki munkatársait?



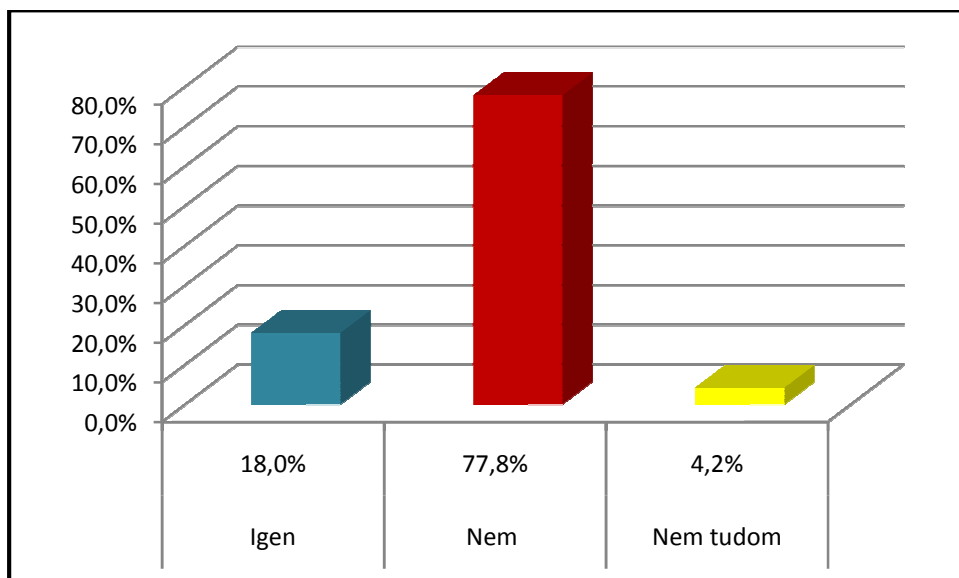
## A NEFMI Oktatásért Felelős Államtitkársághoz beérkezett válaszok összesítése

5. Egyetért-e azzal, hogy a pedagógusok megtartott tanóráinak kötelező száma tanított szakjaitól, csoportjainak létszámától vagy egyéb szempontoktól függően differenciálható legyen?

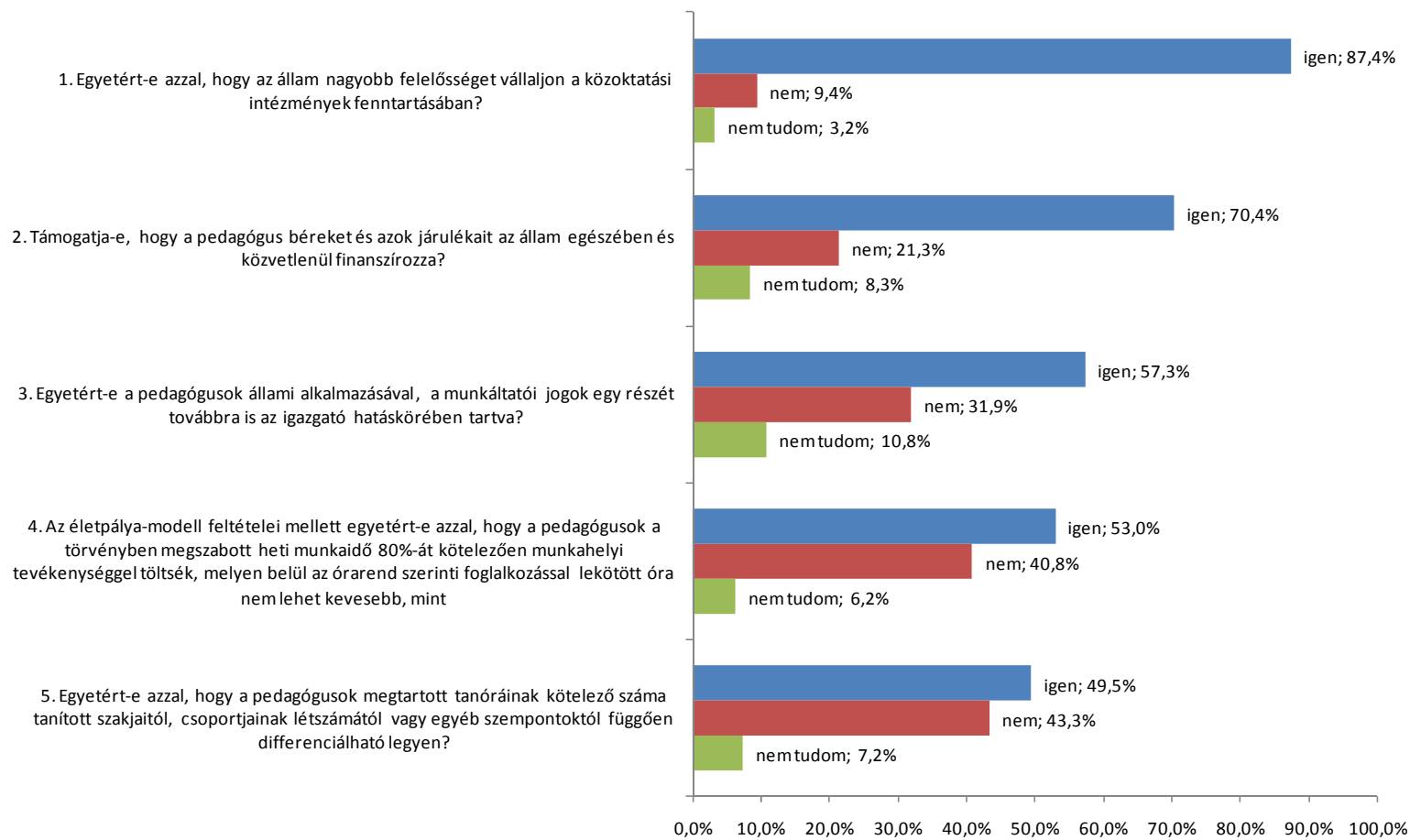


## A PDSZ-hez beérkezett válaszok összesítése

5. Egyetért-e azzal, hogy a pedagógusok megtartott tanóráinak kötelező száma tanított szakjaitól, csoportjainak létszámától vagy egyéb szempontoktól függően differenciálható legyen?

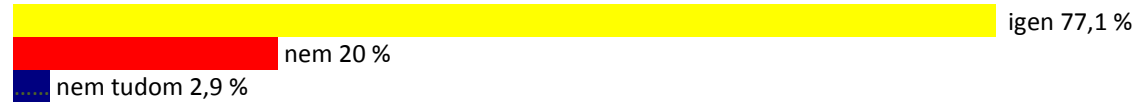


## Általános iskola

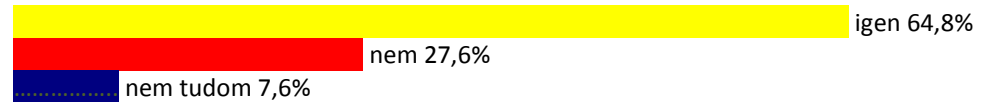


## Általános iskola

1. Egyetért-e azzal, hogy az állam nagyobb felelősséget vállaljon a közoktatási intézmények fenntartásában?



2. Támogatja-e, hogy a pedagógus béreket és azok járulékait az állam egészében és közvetlenül finanszírozza?



3. Egyetért-e a pedagógusok állami alkalmazásával, a munkáltatói jogok egy részét továbbra is az igazgató hatáskörében tartva?



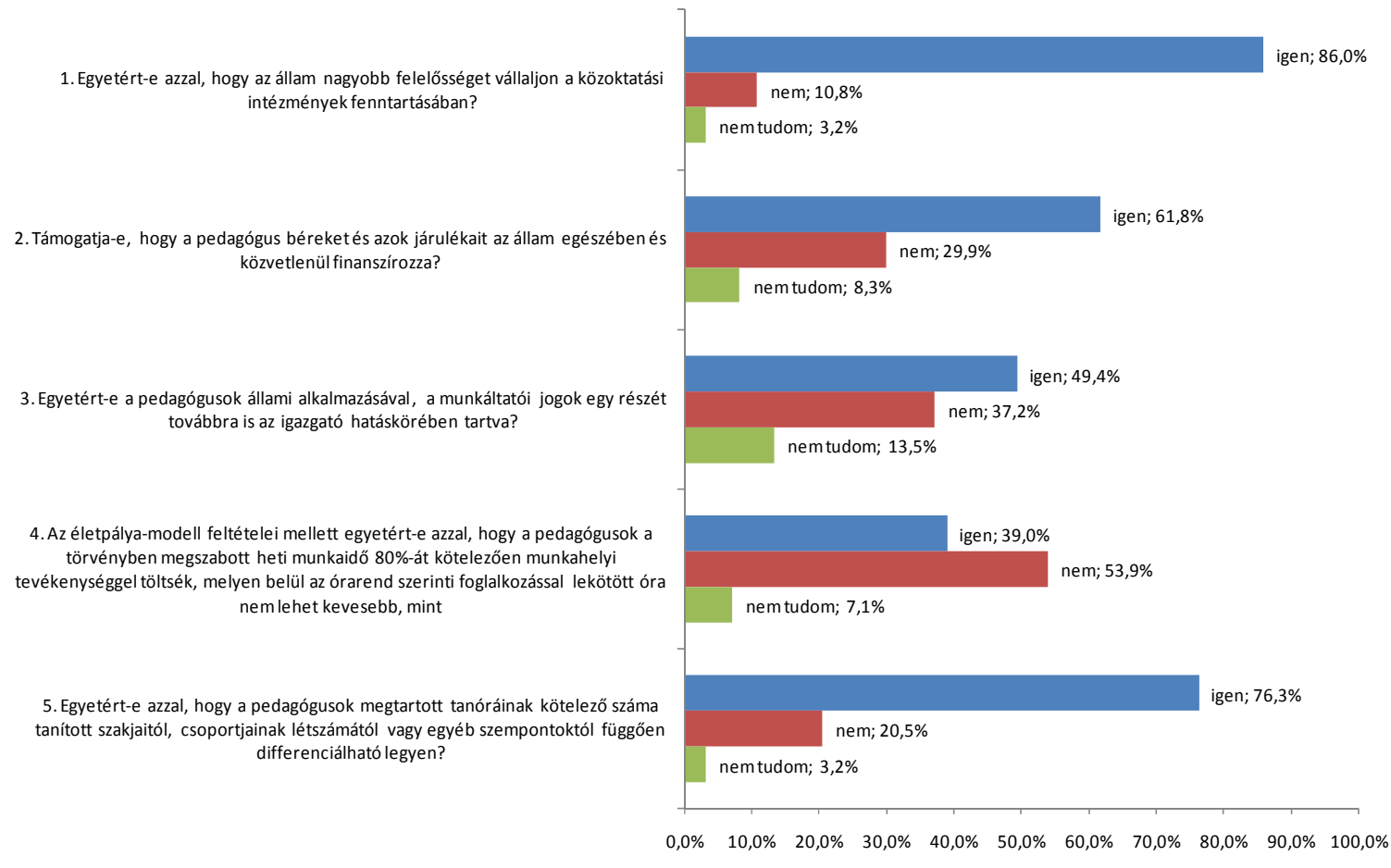
4. Az életpálya-modell feltételei mellett egyetért-e azzal, hogy a pedagógusok a törvényben megszabott heti munkaidő 80 %-át kötelezően munkahelyi tevékenységgel töltsék, melyen belül az órarend szerinti foglalkozással lekötött óra nem lehet kevesebb, mint a jelenlegi kötelező óraszám, a szervezett nevelő-oktató munkához köthető valamennyi egyéb tevékenységre pedig az igazgató saját hatáskörében jelöli ki munkatársait?



5. Egyetért-e azzal, hogy a pedagógusok megtartott tanóráinak kötelező száma tanított szakjaitól, csoportjainak létszámától vagy egyéb szempontoktól függően differenciálható legyen?



## Gimnázium

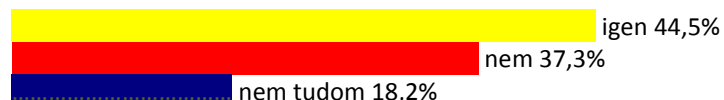


## Gimnázium

1. Egyetért-e azzal, hogy az állam nagyobb felelősséget vállaljon a közoktatási intézmények fenntartásában?



2. Támogatja-e, hogy a pedagógus béreket és azok járulékait az állam egészében és közvetlenül finanszírozza?



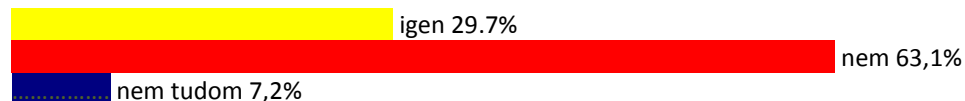
3. Egyetért-e a pedagógusok állami alkalmazásával, a munkáltatói jogok egy részét továbbra is az igazgató hatáskörében tartva?



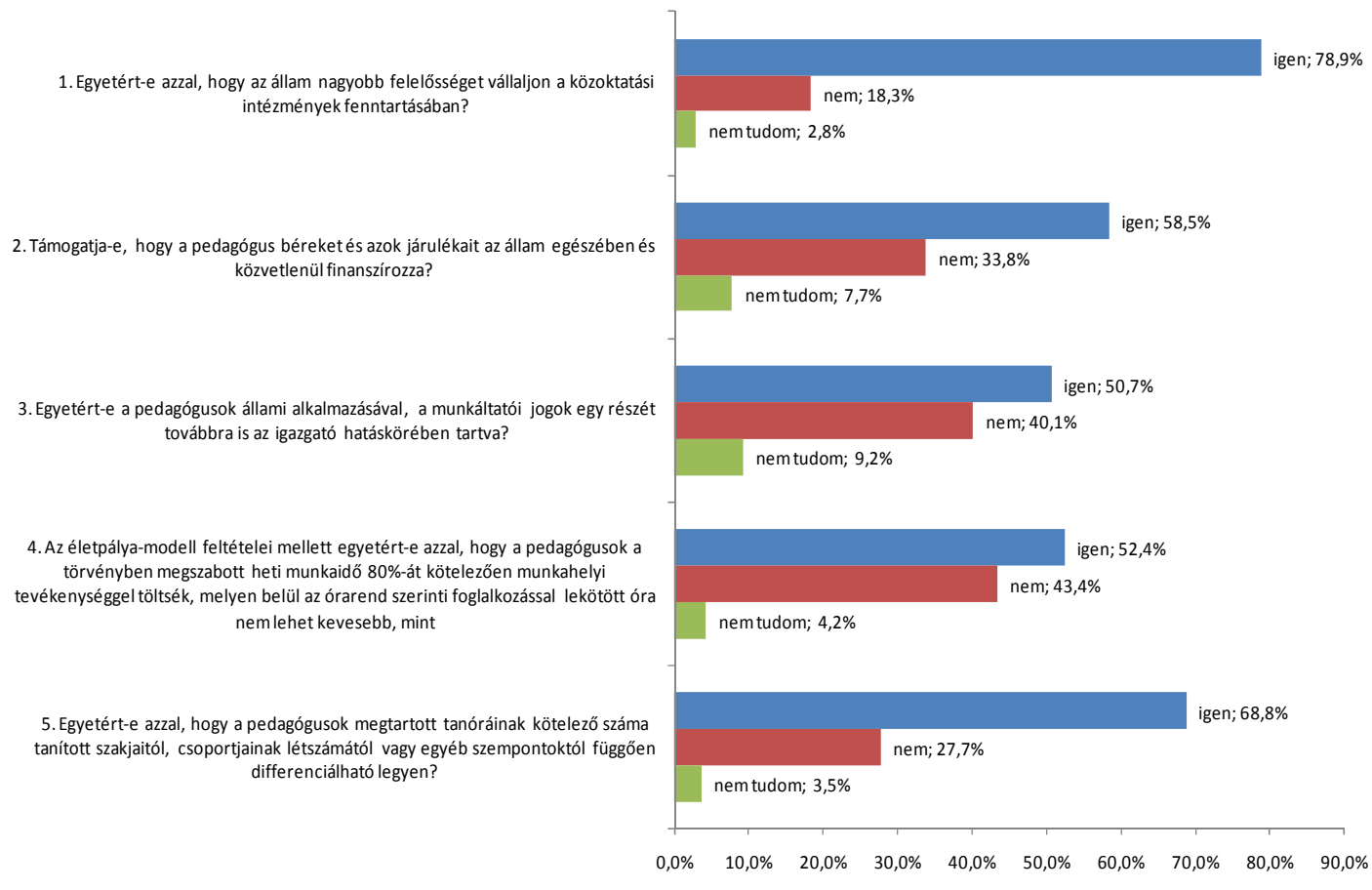
4. Az életpálya-modell feltételei mellett egyetért-e azzal, hogy a pedagógusok a törvényben megszabott heti munkaidő 80 %-át kötelezően munkahelyi tevékenységgel töltsék, melyen belül az órarend szerinti foglalkozással lekötött óra nem lehet kevesebb, mint a jelenlegi kötelező óraszám, a szervezett nevelő-oktató munkához köthető valamennyi egyéb tevékenységre pedig az igazgató saját hatáskörében jelöli ki munkatársait?



5. Egyetért-e azzal, hogy a pedagógusok megtartott tanóráinak kötelező száma tanított szakjaitól, csoportjainak létszámától vagy egyéb szempontoktól függően differenciálható legyen?

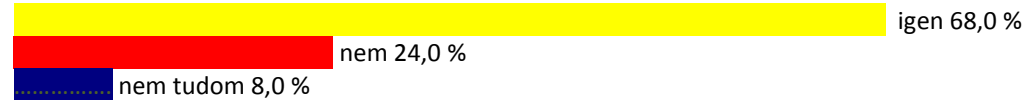


## Szakközépiskola

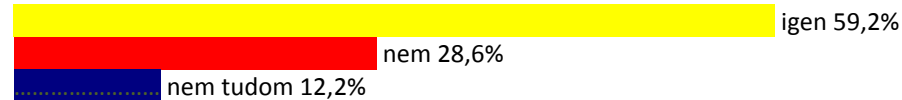


## Szakközépiskola

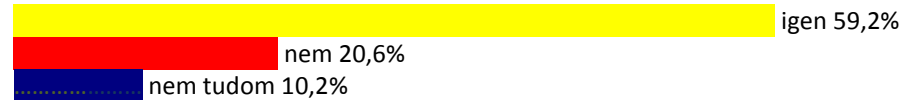
1. Egyetért-e azzal, hogy az állam nagyobb felelősséget vállaljon a közoktatási intézmények fenntartásában?



2. Támogatja-e, hogy a pedagógus béreket és azok járulékait az állam egészében és közvetlenül finanszírozza?



3. Egyetért-e a pedagógusok állami alkalmazásával, a munkáltatói jogok egy részét továbbra is az igazgató hatáskörében tartva?



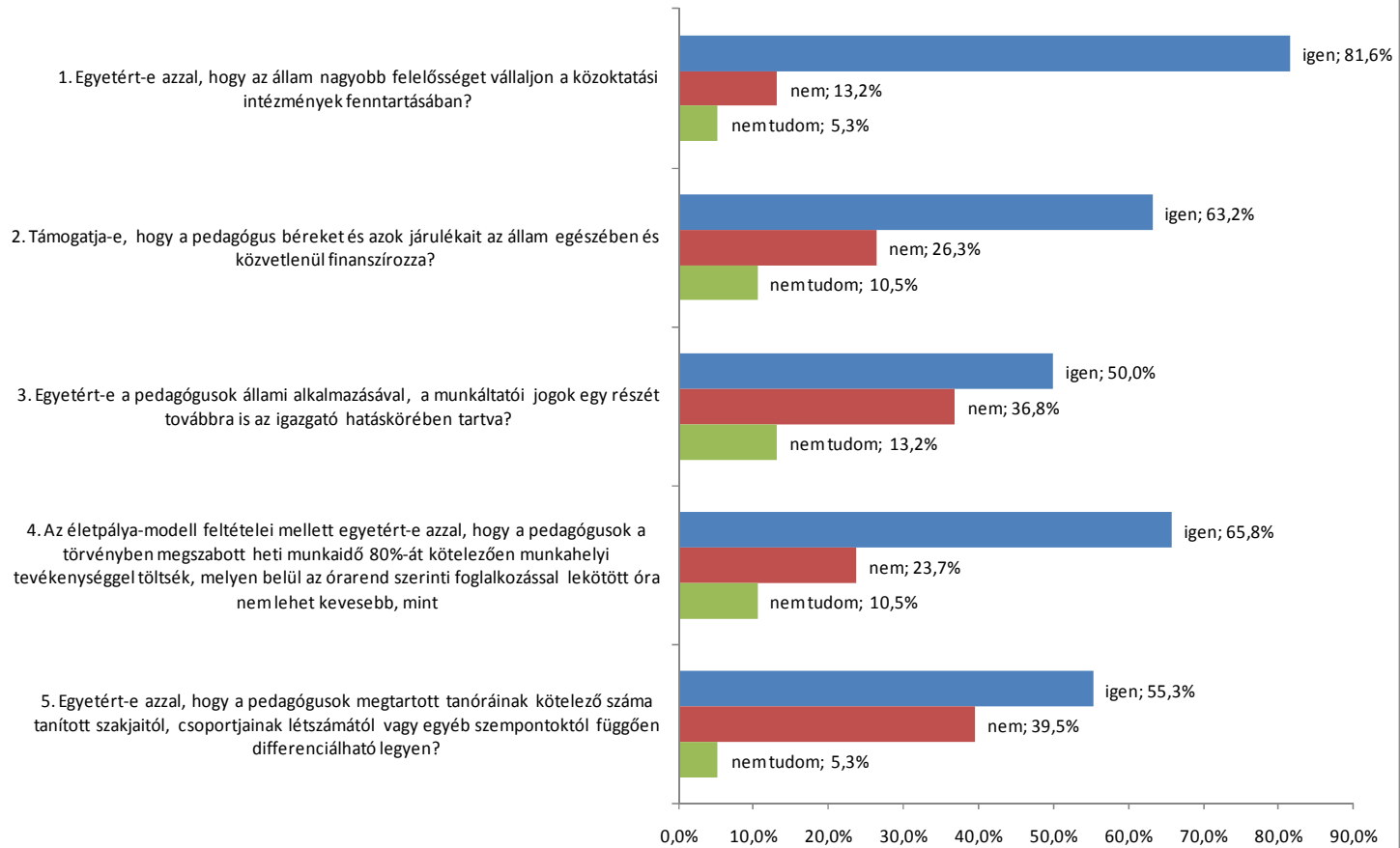
4. Az életpálya-modell feltételei mellett egyetért-e azzal, hogy a pedagógusok a törvényben megszabott heti munkaidő 80 %-át kötelezően munkahelyi tevékenységgel töltsék, melyen belül az órarend szerinti foglalkozással lekötött óra nem lehet kevesebb, mint a jelenlegi kötelező óraszám, a szervezett nevelő-oktató munkához köthető valamennyi egyéb tevékenységre pedig az igazgató saját hatáskörében jelöli ki munkatársait?



5. Egyetért-e azzal, hogy a pedagógusok megtartott tanóráinak kötelező száma tanított szakjaitól, csoportjainak létszámától vagy egyéb szempontoktól függően differenciálható legyen?



## Szakiskola

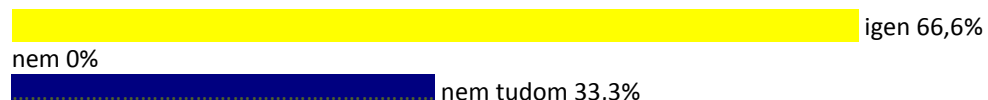


## Szakiskola

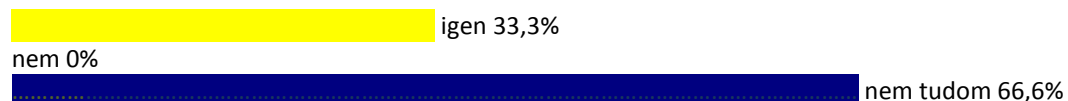
1. Egyetért-e azzal, hogy az állam nagyobb felelősséget vállaljon a közoktatási intézmények fenntartásában?



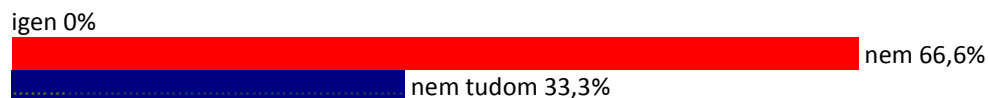
2. Támogatja-e, hogy a pedagógus béreket és azok járulékait az állam egészében és közvetlenül finanszírozza?



3. Egyetért-e a pedagógusok állami alkalmazásával, a munkáltatói jogok egy részét továbbra is az igazgató hatáskörében tartva?



4. Az életpálya-modell feltételei mellett egyetért-e azzal, hogy a pedagógusok a törvényben megszabott heti munkaidő 80 %-át kötelezően munkahelyi tevékenységgel töltsék, melyen belül az órarend szerinti foglalkozással lekötött óra nem lehet kevesebb, mint a jelenlegi kötelező óraszám, a szervezett nevelő-oktató munkához köthető valamennyi egyéb tevékenységre pedig az igazgató saját hatáskörében jelöli ki munkatársait?



5. Egyetért-e azzal, hogy a pedagógusok megtartott tanóráinak kötelező száma tanított szakjaitól, csoportjainak létszámától vagy egyéb szempontoktól függően differenciálható legyen?

